



Persönliche Finanzplanung

für

Max Sonnenschein
und
Claudia Sonennschein

erstellt von

Martin Ostemeier
bavaria WERTkonzept



Inhaltsverzeichnis

Wie lesen Sie dieses Gutachten.....	5
Zu Beginn	6
Ihr persönliches Gutachten: Das Wesentliche auf einen Blick	7
Unsere Empfehlungen	7
Das Wesentliche auf einen Blick.....	7
Grundlagen Ihrer strategischen Vermögensplanung.....	8
Allgemeine Grundlagen	8
Grundsätze der Vermögensplanung	8
Prognosen.....	10
Allgemeine Grundlagen	10
Prinzipien der Vorsorgeplanung auf Versicherungsbasis.....	10
Bewertungen	11
Individuelle Rahmendaten	13
Planungszeitraum	13
Ihre persönlichen Lebensumstände	13
Darstellung und Analyse Ihrer aktuellen Situation	14
Gesamtvermögen	14
Aktueller Vermögensstatus	14
Bilanz der Vermögenswerte im Status Quo	16
Vermögensentwicklung im Status Quo	18
Risikoprofil Ihrer Anlagen im Soll-/Ist-Vergleich	20
Liquiditätsbetrachtung	22
Gewinn und Verlustrechnung im Status Quo	22
Liquiditätsentwicklung im Status Quo	24
Immobilienvermögen	26
Eigenschaften	26
Übersicht Immobilienvermögen.....	31
Liquiditätssituation Immobilien.....	34
Details zu Ihren Immobilien.....	34
Immobilie Eigengenutzte Immobilie.....	35
Immobilie Fremdgenutzte Immobilie	37
Übersicht	40
Verteilung	41
Darlehen	41
Liquidität.....	42



Vermögen	42
Steuern	43
Wertpapiervermögen	44
Übersicht Wertpapiervermögen.....	44
Aufteilung	44
Arten	44
Branchen.....	45
Regionen.....	45
Währungen	46
Fazit	46
Risikoszenarien	47
Übersicht Risikoszenarien.....	47
Auswirkung der Risikoszenarien auf Ihre Liquidität im Planungszeitraum.....	50
Fazit zur Risikoliquidität.....	51
Betrachtung der steuerlichen Situation	52
Betrachtung der steuerlichen Situation	52
Detailanalyse Ihrer Ruhestandssituation.....	54
Entwicklung Ihrer derzeitigen Vermögens- und Versicherungswerte	54
Übersicht Ihrer Renteneinkünfte.....	57
Liquiditätsentwicklung im Ruhestand	57
Ihre Versorgungssituation im Überblick: Lücke, Deckung oder Überdeckung	57
Detailanalyse Ihrer Ruhestandssituation.....	58
Liquiditätsentwicklung im Rentenfall	58
Vermögenssituation im Rentenfall	58
Versicherungen (kapitalbildend)	60
Kapitallebensversicherungen.....	60
Fondsgebundene Policen	60
Rentenversicherungen.....	60
Fazit	61
Ihr Vorsorgeplan für die Zukunft	62
Was wir für Sie tun können	62
Unsere Empfehlungen im Detail.....	63
Was Sie bereits haben	63
Was Ihre Altersvorsorge verbessert.....	63
Ihre Ergebnisse	76
Abschließende wichtige Hinweise	80



Haftung.....	81
Anhang	82
Erfasste Vermögenswerte und Informationen	82
Detaillierte Aufstellung Ihrer Vermögenswerte.....	84
Vermögenswerte nach Risikoklasse.....	84
Detaillierte Aufstellung Ihrer Einnahmen und Ausgaben	85



Wie lesen Sie dieses Gutachten

Im Kapitel "Grundlagen Ihrer Strategischen Vermögensplanung" erhalten Sie einen kurzen Überblick über die Vorgehensweise im Zusammenhang mit der Erstellung dieses Gutachtens. Hier finden Sie auch Informationen zu den diesem Gutachten zu Grunde gelegten Eckdaten. Hiernach folgen die für Ihre individuelle Situation relevanten Prämissen, Zielvorstellungen und Vorgaben. Ferner finden Sie hier die in die Gutachtenerstellung einbezogenen Personen und Berater.

Im Kapitel "Darstellung und Analyse der aktuellen Situation" finden Sie zunächst einen Überblick über Ihr Vermögen, wie wir es zum Zeitpunkt der Datenaufnahme vorgefunden haben. Hierzu stellen wir Ihre Vermögenswerte in Form einer Privatbilanz übersichtlich zusammen. Soweit notwendig, haben wir hierzu die Vermögenspositionen, für welche Sie uns keine Informationen zur Verfügung stellen konnten, nach geeigneten Bewertungsverfahren bewertet.

Zur Darstellung der aktuellen Situation gehört auch eine detaillierte Aufstellung Ihrer Einnahmen und Ausgaben, Ihrer individuellen Steuersituation, Ihrer laufenden Liquidität und die Beurteilung Ihrer Vorsorgesituation.

Die Analyse beinhaltet eine Bewertung des Ist-Zustandes. Dazu gehört auch die Untersuchung Ihrer bisherigen Vermögensanlageentscheidungen auf Plausibilität, Übereinstimmung mit den uns bekannten Zielvorstellungen sowie ein Abgleich mit dem geltenden wirtschaftlichen und rechtlichen Umfeld.

"Handlungsempfehlungen", welche sich direkt aus der Analyse des Vermögensbestandes ergeben, finden Sie beim jeweiligen Vermögenswert. Empfehlungen, welche strategischen Charakter tragen, finden Sie im Kapitel Empfehlungen. Diese werden eingebettet in eine ganzheitliche Anlagestrategie, die sich an Ihren Anlagezielen und den auf Ihr Vermögen wirkenden Rahmenbedingungen orientiert und Wechselwirkungen auf bestehende Vermögensanlagen, Liquidität und Steuersituation berücksichtigt.



Zu Beginn

Sehr geehrter Herr Sonnenschein,

sehr geehrte Frau Sonennschein,

wir freuen uns, Sie bei einer wichtigen Entscheidung in Ihrem Leben unterstützen zu dürfen: Ihrer persönlichen Vorsorgeplanung! Indem Sie sich dieses Themas annehmen, handeln Sie vorausschauend und achtsam, verantwortungsbewusst und zielorientiert. Schließlich soll es Ihnen und Ihren Angehörigen, aber auch anderen Menschen, die Ihnen viel bedeuten, jetzt und in Zukunft gut gehen.

Vorsorgeplanung steht allgemein für die finanzielle Vorbereitung auf den Ruhestand – damit Sie die Zeit nach Ihrem Erwerbsleben möglichst ohne finanzielle Sorgen genießen können. Und die gesellschaftliche Entwicklung gibt Ihnen recht. Da bald immer mehr Rentempfänger immer weniger Beitragszahler gegenüberstehen und die gesetzliche Rente nicht mehr ausreichen wird, um einen hohen Lebensstandard im Alter zu erhalten, stehen Sie im Ruhestand besser da, wenn Sie gut vorgesorgt haben.

Vorsorgeplanung ist für Sie eine Investition in die Zukunft! Die Ihnen dazu vorliegende Expertise haben wir mit großer Sorgfalt für Sie erstellt. Wir haben dabei Ihre individuelle Lebens- und Finanzsituation ebenso berücksichtigt wie Ihre persönlichen Wünsche und Ziele. Gern sprechen wir Ihnen Empfehlungen aus, die wir für Sie nach bestem Wissen und Gewissen errechnet haben. Und auch, wenn wir nicht alles sicher vorhersehen können, versuchen wir doch so viele Eventualitäten wie möglich bei der Darstellung Ihrer Vermögensentwicklung zu berücksichtigen. Sie sollen sich auf Ihren Vorsorgeplan in jeder Beziehung verlassen können!

Wenn Sie unseren Ratschlägen folgen, freuen wir uns sehr. Und bieten Ihnen darüber hinaus gerne an, Sie bei Ihrer Versicherungsplanung auch in Zukunft weiter zu begleiten. Denn unverhofft kommt oft: Nicht nur, dass sich zum Beispiel die rechtlichen Rahmenbedingungen verändern können, auch Sie setzen vielleicht im Laufe Ihres Lebens ganz neue Prioritäten! Da ist es gut zu wissen, auf kompetente Beratung zählen zu können.

Wir bleiben an Ihrer Seite – wenn Sie mögen!

Martin Ostemeier

bavaria WERTkonzept

Aktuelles Datum: 25.11.2023



Darstellung und Analyse Ihrer aktuellen Situation



Gesamtvermögen

Auf den folgenden Seiten haben wir Ihre Vermögenssituation im Status Quo dargestellt. Sofern uns von Ihnen keine Angaben zu den Verkehrswerten der einzelnen Anlagen vorlagen, haben wir die Vermögenswerte nach üblichen Verfahren bewertet. Um den Grundsätzen der Vorsichtigkeit gerecht zu werden, bewerten wir die einzelnen Vermögensgegenstände grundsätzlich konservativ.

Aktueller Vermögensstatus

Nachfolgend haben wir die wesentlichen Parameter Ihres Vermögens im Status Quo (2023) aufgeführt. Hierbei haben wir Ihre laufenden Einkünfte, Ausgaben und Ihre Steuerbelastung auf das Gesamtjahr hochgerechnet.



		2023	2024	2025	2026	2027
VERMÖGEN						
Bruttovermögen	EUR	2.528.520	2.586.162	2.645.759	2.707.423	2.771.271
Verbindlichkeiten	EUR	524.752	505.509	485.978	466.156	446.039
Nettovermögen	EUR	2.003.767	2.080.653	2.159.781	2.241.267	2.325.231
Eigenkapitalquote	%	79,2%	80,5%	81,6%	82,8%	83,9%
Fremdkapitalquote	%	20,8%	19,5%	18,4%	17,2%	16,1%
LIQUIDITÄT						
Einnahmen	EUR	282.558	283.158	283.796	284.472	285.186
Ausgaben	EUR	179.582	181.313	182.309	191.270	192.324
Freie Liquidität	EUR	102.976	101.845	101.488	93.202	92.862
STEUERN						
Zu versteuerndes Einkommen	EUR	175.822	175.048	174.952	190.696	190.649
Gesamtsteuerbelastung	EUR	64.161	62.478	62.579	70.664	70.807
Durchschnittlicher Steuersatz	%	30,7%	29,9%	29,9%	30,9%	30,9%
Grenzsteuersatz	%	42,0%	42,0%	42,0%	42,0%	42,0%



Bilanz der Vermögenswerte im Status Quo

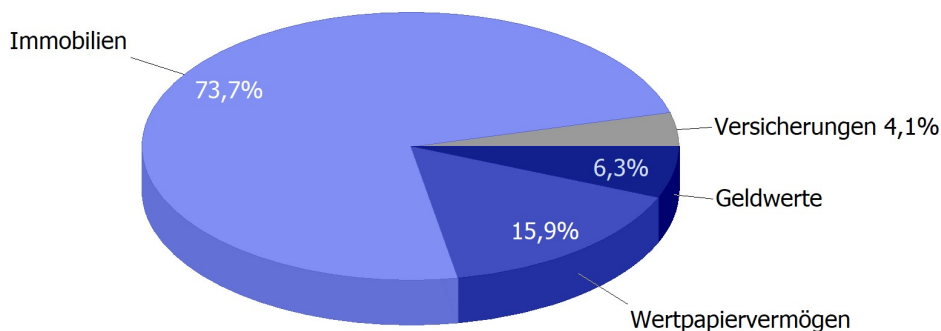
Die Zusammensetzung Ihres Vermögens können Sie Ihrer nachfolgenden Privatbilanz entnehmen. Diese ist ähnlich einer Unternehmensbilanz aufgebaut und stellt Ihre Vermögenswerte Ihren Verbindlichkeiten gegenüber. Hierbei wurden von uns bestehende Fremdwährungsdarlehen zum Stichtag des Gutachtens in die Bilanzwährung (Euro) umgerechnet. Die ausgewiesene Eigenkapitalposition stellt Ihr Nettovermögen nach Abzug aller Verbindlichkeiten dar.

Bezeichnung	Anteil	EUR	Bezeichnung	Anteil	EUR
Aktiva	100%	2.528.520	Passiva	100%	2.528.520
A. Liquides Vermögen	22%	561.010	A. Kredite	0%	0
Geldwerte		159.373	Überziehungen/Dispo		0
Wertpapiervermögen		401.637	Wertpapierkredite		0
B. Immobilien	74%	1.863.806	B. Immobilienfinanzierung	21%	524.752
Eigengenutzt		1.208.955	Eigengenutzte Immobilien		240.397
Fremdgenutzt		654.851	Fremdgenutzte Immobilien		284.355
Geschlossene Immobilienfonds		0	Geschlossene Immobilienfonds		0
C. Beteiligungen	0%	0	C. Finanzierung Beteiligungen	0%	0
Unternehmen		0	Unternehmen		0
Geschlossene Fonds		0	Geschlossene Fonds		0
D. Versicherungen	4%	103.704	D. Finanzierung Versicherungen	0%	0
Privat		46.068	Privat		0
Betrieblich		57.636	Betrieblich		0
E. Sonstiges Vermögen	0%	0	E. Sonstige Verbindlichkeiten	0%	0
Hausrat		0			
Ausgereichte Darlehen		0			
Edelmetalle, Kunstobjekte, Fahrzeuge		0			
Sonstiges Vermögen		0			
			Fremdkapital	21%	524.752
			F. Eigenkapital	79%	2.003.767

Im Status Quo (2023) verfügen Sie über Vermögenswerte im Gesamtwert von EUR 2.528.520. Diesen Vermögenswerten stehen Verbindlichkeiten in Höhe von EUR 524.752 gegenüber. Zieht man die Verbindlichkeiten von Ihrem Vermögen ab, ergibt sich das Eigenkapital, welches sich auf EUR 2.003.767 (79,2%) beläuft. 20,8% Ihres Vermögens wurden mit Fremdkapital finanziert.

Struktur Ihrer Aktiva

Die folgende Abbildung zeigt Ihnen die Struktur Ihrer Vermögensanlagen im Status Quo. Der Hauptteil Ihres Vermögens liegt mit 73,7% im Segment Immobilien. Hier sind Vermögenswerte in Höhe von EUR 1.863.806 gebunden. Es handelt sich hierbei um 1 selbstgenutzte Immobilie und 1 vermietete Immobilien.





Ihre liquiden Vermögenswerte belaufen sich auf EUR 561.010 und haben einen Anteil am Gesamtvermögen in Höhe von 22,2%.

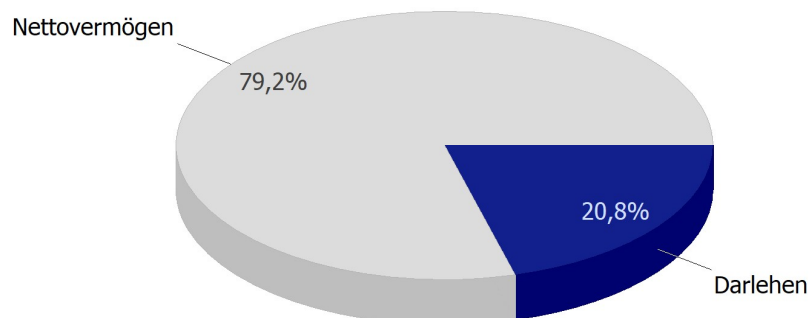
Dem Segment der Beteiligungen sind Ihre aktiven und passiven Unternehmensbeteiligungen zuzurechnen. Der Gesamtwert Ihres unternehmerisch geprägten Vermögens beläuft sich auf EUR 0. Dies entspricht einem Anteil am Gesamtvermögen in Höhe von 0%.

Eine nachrangige Bedeutung haben im Status Quo Ihre kapitalbildenden Versicherungen. Der Anteil dieses Vermögenssegments beläuft sich auf 4,1% und erreicht einen Gegenwert in Höhe von EUR 103.704.

Die sonstigen Vermögenswerte bleiben vollständig ertraglos. In dieser Position sind Ihr Hausrat und Ihr Schmuck enthalten. Dieses Vermögenssegment erreicht einen Gegenwert in Höhe von EUR 0. Dies entspricht einem Anteil am Gesamtvermögen in Höhe von 0%.

Struktur Ihrer Passiva

Ihr Vermögen ist zu wesentlichen Teilen durch Eigenkapital finanziert. Ihre Finanzierungen haben gemessen am Gesamtvermögen einen Anteil in Höhe von 20,8%. Der wesentliche Teil Ihrer Verbindlichkeiten entfällt mit EUR 524.752 bzw. 20,8% auf Immobilien.



Fazit zur Vermögensstruktur

Ihre Vermögensstruktur ist im Status Quo durch Klumpenrisiken und eine einseitige Ausrichtung gekennzeichnet. Sie stützen sich im Status Quo im wesentlichen auf eine Immobilie und liquide Vermögensanlagen. Ihre Finanzierungen sind durch einen hohen Währungsanteil gekennzeichnet.

Insgesamt gehen Sie überdurchschnittliche Risiken ein und verzichten gleichzeitig auf Renditepotenziale. Wir sehen hier erheblichen Handlungsbedarf.



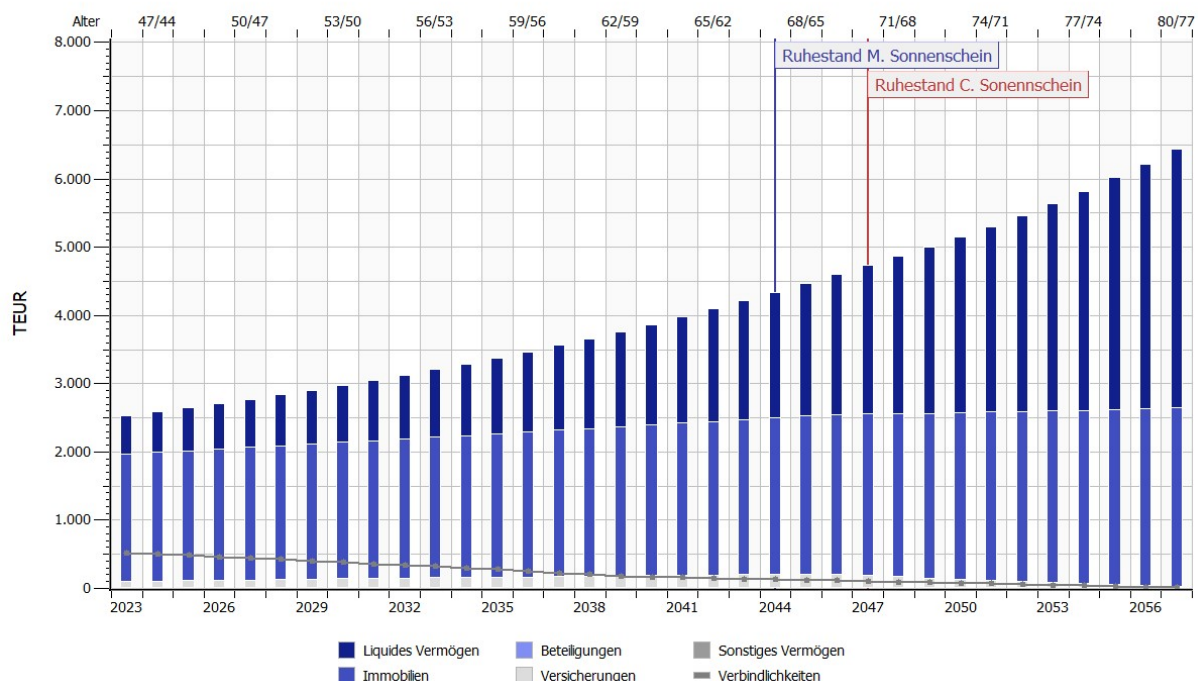
Vermögensentwicklung im Status Quo

Die nachstehende Tabelle zeigt Ihnen die voraussichtliche Entwicklung Ihres Vermögens in den kommenden Jahren. Der ersten Zeile können Sie die Entwicklung Ihres Nettovermögens entnehmen, während Sie im folgenden Abschnitt auch die Entwicklung der einzelnen Vermögenssegmente nachvollziehen können. Die Entwicklung Ihrer Verbindlichkeiten können Sie dem dritten Abschnitt entnehmen.

Beschreibung	Einh.	2023	2024	2025	2026	2027
Alter		46/43	47/44	48/45	49/46	50/47
Nettovermögen	EUR	2.003.767	2.080.653	2.159.781	2.241.267	2.325.231
Eigenkapitalquote	%	79,2%	80,5%	81,6%	82,8%	83,9%
Fremdkapitalquote	%	20,8%	19,5%	18,4%	17,2%	16,1%
Differenz zum Vorjahr	EUR	0	76.886	79.128	81.485	83.964
Vermögen	EUR	2.528.520	2.586.162	2.645.759	2.707.423	2.771.271
Geldwerte	EUR	159.373	159.747	160.122	160.498	160.877
Wertpapiere	EUR	401.637	434.623	469.478	506.308	545.227
Immobilien	EUR	1.863.806	1.882.444	1.901.269	1.920.281	1.939.484
Beteiligungen	EUR	0	0	0	0	0
Versicherungen	EUR	103.704	109.348	114.891	120.335	125.683
Sonstiges Vermögen	EUR	0	0	0	0	0
Verbindlichkeiten	EUR	524.752	505.509	485.978	466.156	446.039
Darlehen	EUR	524.752	505.509	485.978	466.156	446.039
Sonstige Verbindlichkeiten	EUR	0	0	0	0	0

Ihr Vermögen ist durch einen kontinuierlichen Vermögenszuwachs gekennzeichnet. Dieses Vermögenswachstum resultiert aus der unterstellten Wertentwicklung der bereits vorhandenen Vermögenswerte und der Anlage der laufenden Liquiditätsüberschüsse. Auch die Tilgung der bestehenden Darlehen führt unmittelbar zur Steigerung Ihres Nettovermögens.

Die folgende Abbildung zeigt Ihnen die Entwicklung Ihres Bruttovermögens und die Entwicklung der einzelnen Vermögenssegmente im Status Quo über den gesamten Planungshorizont. Die rote Linie kennzeichnet Ihr 65. Lebensjahr.



Ihre liquiden Vermögenswerte sind im Status Quo durch ein stetiges Wachstum gekennzeichnet, da die laufenden Liquiditätsüberschüsse im Rahmen dieser Planung zunächst vollständig in liquide Vermögensanlagen investiert werden.



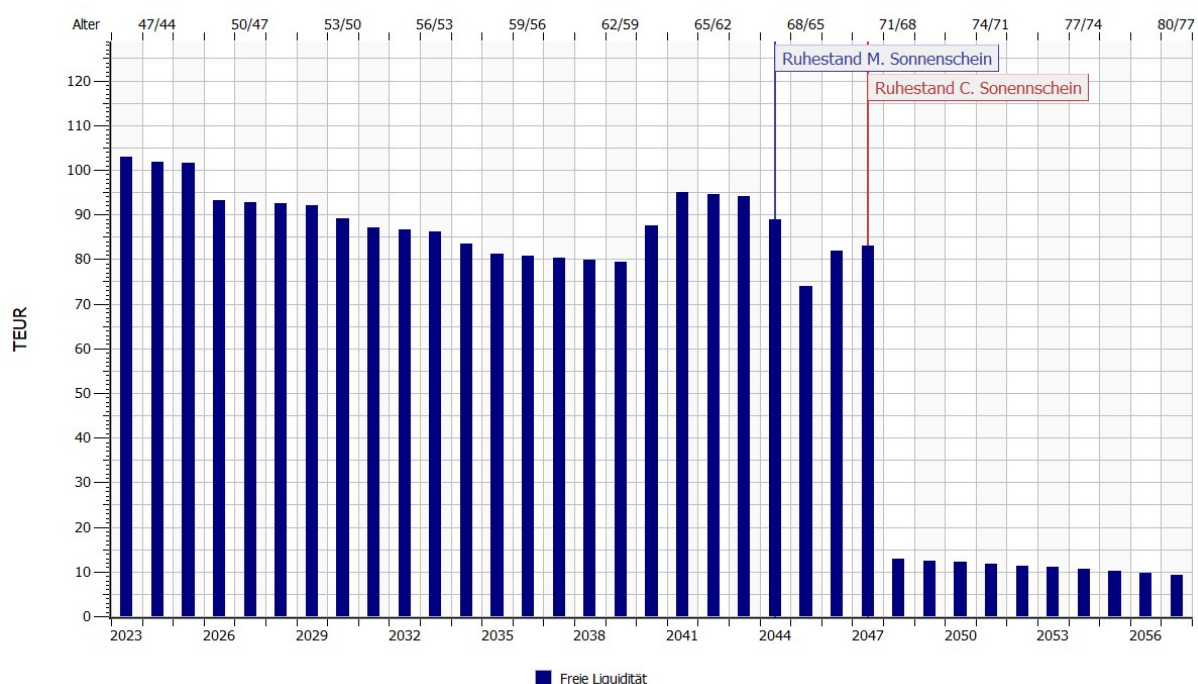
Liquiditätsentwicklung im Status Quo

In der folgenden Tabellen haben wir Ihnen detailliert die Entwicklung Ihrer Einnahmen und Ausgaben in den kommenden Jahren dargestellt. Der ersten Zeile können Sie entnehmen, auf welchen Saldo sich die kumulierten Liquiditätsüberdeckungen bzw. -unterdeckungen belaufen. Darunter haben wir Ihnen die Entwicklung der einzelnen Einkunftsquellen dargestellt. Diese Darstellung orientiert sich an den im Einkommensteuerrecht definierten Einkommensarten. Im folgenden Abschnitt der Tabelle ist die Entwicklung Ihrer Ausgabenpositionen abgebildet.

Beschreibung	Einh.	2023	2024	2025	2026	2027
Alter		46/43	47/44	48/45	49/46	50/47
Saldo	EUR	102.976	101.845	101.488	93.202	92.862
Einnahmen	EUR	282.558	283.158	283.796	284.472	285.186
Land- und Forstwirtschaft	EUR	0	0	0	0	0
Gewerbebetrieb	EUR	0	0	0	0	0
Selbständige Tätigkeit	EUR	9.000	9.000	9.000	9.000	9.000
Nichtselbständige Tätigkeit	EUR	235.076	235.076	235.076	235.076	235.076
Entgeltersatzleistungen	EUR	0	0	0	0	0
Kapitalvermögen	EUR	7.522	8.122	8.761	9.436	10.151
Vermietung und Verpachtung	EUR	24.960	24.960	24.960	24.960	24.960
Sonstige Einnahmen	EUR	6.000	6.000	6.000	6.000	6.000
Ausgaben	EUR	179.582	181.313	182.309	191.270	192.324
Lebensführung	EUR	13.200	13.320	13.442	13.567	13.695
Vermögensbildung	EUR	13.629	16.652	17.156	17.689	18.252
Vorsorge	EUR	25.440	25.502	25.566	25.631	25.697
Zinsen	EUR	7.919	7.636	7.349	7.058	6.763
Tilgung	EUR	18.961	19.244	19.531	19.822	20.117
Steuern	EUR	64.161	62.478	62.579	70.664	70.807
Sozialabgaben	EUR	27.272	27.480	27.685	27.839	27.994
Sonstige Ausgaben	EUR	9.000	9.000	9.000	9.000	9.000

In den kommenden Jahren wird sich die Situation nur unwesentlich verändern. Wesentliche Einnahmequellen werden ohne Änderungen an der Vermögensstruktur auf Dauer die Einkünfte aus Ihrer beruflichen Tätigkeit und der Immobilienvermietung sein. Besonderheiten **** sind im Jahr 2012 der Zufluss einer fälligen Versicherungsleistung.

Die folgende Abbildung zeigt Ihnen die Entwicklung der Liquiditätsüberschüsse und -unterdeckungen im Zeitverlauf, beginnend mit dem Jahr 2023.





Immobilienvermögen



Eigenschaften

Die Immobilie als Wirtschaftsgut

Die Besonderheiten einer Direktanlage in die Asset-Klasse „Immobilien“ ergeben sich aus den folgenden Charakteristika:

Immobilität:

Zentrales Charakteristikum der Immobilie ist ihre Immobilität, also ihre Standortgebundenheit. Die Lage des Objekts bestimmt nicht nur die Nutzungsmöglichkeiten, sondern auch maßgeblich den ökonomischen und emotionalen Wert.

Heterogenität:

Schon aufgrund der Einzigartigkeit eines jeden Standortes und Objekts kann es keine völlig identischen Immobilien geben. Die erschwerte Vergleichbarkeit von Immobilien führt wiederum zu eingeschränkter Markttransparenz und somit zu einer im Vergleich zu anderen Formen der Kapitalanlage geringeren Fungibilität.

Höhe der Transaktionskosten:

Die im Asset-Klassen-Vergleich hohen Transaktionskosten werden bei direkten Immobilieninvestments durch die im Zusammenhang mit der Eigentumsübertragung stehenden Kosten (Grunderwerbsteuer, Notarkosten) determiniert. Darüber hinaus bringen direkte Immobilieninvestitionen Informations- und Suchkosten mit sich, die in Folge der geringen Markttransparenz durch den notwendigen und intensiven Objektauswahlprozess entstehen.



Beschreibung	Einh.	Fremdgenutzte Immobilie
Verkehrswert	EUR	654.851
- Fremdkapital	EUR	-284.355
+ Tilgungsinstrumente	EUR	0
Eigenkapital	EUR	370.496
Mieteinnahmen	EUR	24.960
- Unterhaltskosten	EUR	0
- Instandhaltungskosten	EUR	0
Mietreinertrag	EUR	24.960
Steuerlicher Mietertrag	EUR	24.960
- Abschreibung	EUR	-21.000
- Zinsen	EUR	-4.258
= Einkünfte aus VuV	EUR	-298
x Steuersatz	%	45,7%
Resultierende Steuer	EUR	-92
Liquiditätsfluss	EUR	0
Mietreinertrag	EUR	24.960
- Zinsen	EUR	-4.258
- Resultierende Steuer	EUR	92
- Tilgung	EUR	-6.182
Liquidität	EUR	14.612
Mietreinertrag	EUR	24.960
- Zinsen	EUR	-4.258
- Resultierende Steuer	EUR	92
+ Wertsteigerung	EUR	70.579
Ertrag	EUR	91.374
Nettomietrendite	%	3,8%
Nettomietrendite nach Steuern	%	3,5%
Eigenkapitalrend. ohne Wertsteig.	%	5,6%
Eigenkapitalrend. mit Wertsteig.	%	24,7%
Fremdkapitalzins nach Steuern	%	0,8%
Objektrendite	%	14,3%

Tabelle: Immobilien Vergleich 2023

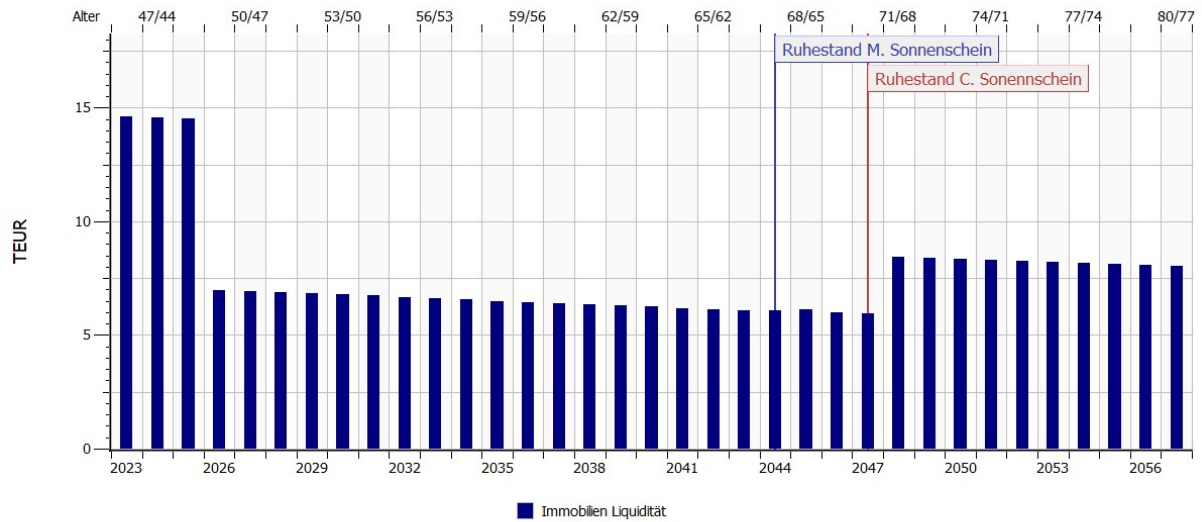


Abbildung: Immobilien Liquidität 2023-2057

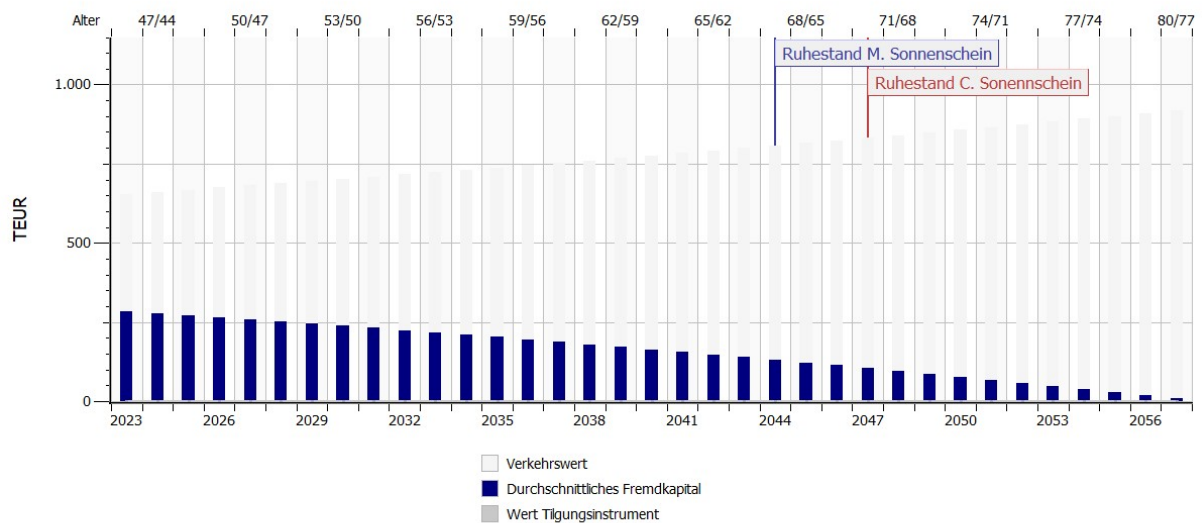


Abbildung: Immobilien Darlehen 2023-2057



Wertpapiervermögen



Übersicht Wertpapiervermögen

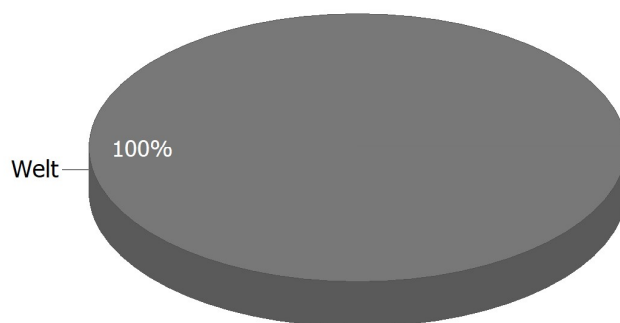
Beschreibung	Art	Einh.	Wert	Anteil	Whr.	Risikostufe
Saldo		EUR	243.416	100%		
Vermögensverwaltung - Diba		EUR	190.423	78,2%		
Aktienfonds Welt Sonstige	Aktienfonds	EUR	161.860	66,5%	EUR	Offensiv
Rentenfonds Welt Sonstige	Rentenfonds	EUR	28.563	11,7%	EUR	Konservativ
Vermögensverwaltung - ebase		EUR	52.993	21,8%		
Aktienfonds Welt Sonstige	Aktienfonds	EUR	42.394	17,4%	EUR	Offensiv
Rentenfonds Welt Sonstige	Rentenfonds	EUR	10.599	4,4%	EUR	Konservativ

Tabelle: Depots Übersicht 2023 Vorgänge anzeigen

Aufteilung

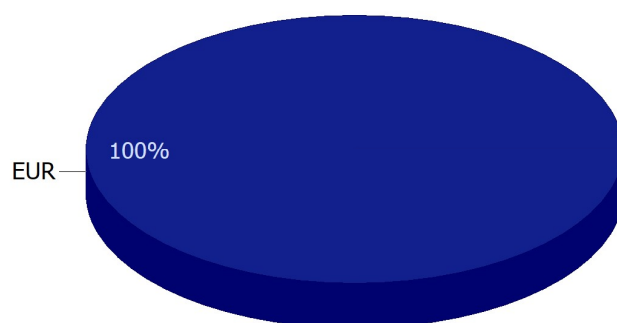
Arten

Ihr Wertpapiervermögen beinhaltet folgende Arten von Wertpapieren:



Währungen

Ihr Wertpapiervermögen ist in folgenden Währungen angelegt:



Fazit

Bei der Betrachtung Ihres Wertpapiervermögens insbesondere vor dem Hintergrund einer möglichst breiten Streuung ist folgendes aufgefallen:



Risikoszenarien

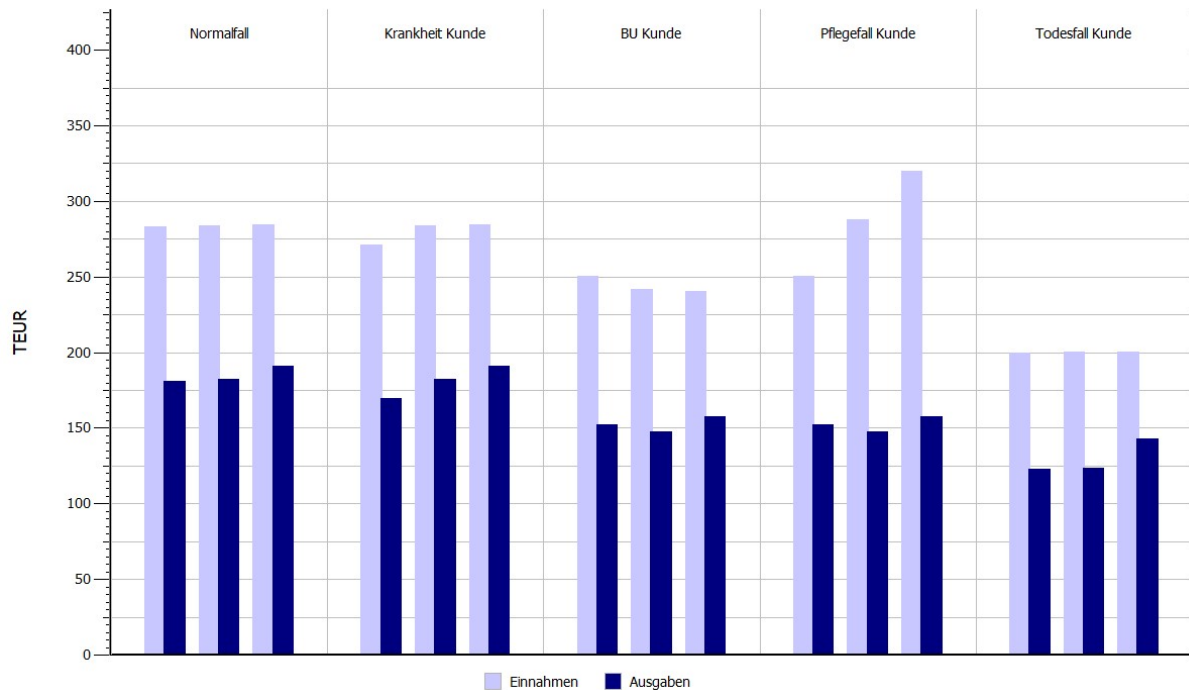


Übersicht Risikoszenarien

Sollte eine der simulierten Risikosituationen in Bezug auf Ihre Person, Herr Sonnenschein, eintreten, so würde dies einen erheblichen Einfluss auf Ihre Einkünfte haben. Die Ausgabenseite Ihrer Gewinn- und Verlustrechnung kann sich z.B. bei einer schwerwiegenden Krankheit durch die Einstellung einer Haushaltshilfe oder Umbauten an der selbst genutzten Immobilie verändern.

Zusätzliche Pflegekosten können zu weiteren einmaligen und laufenden Belastungen führen. Derartige Kosten haben wir allerdings nicht berücksichtigt, da diese Ausgaben je nach tatsächlichem Bedarf stark schwanken können.

In der nachfolgenden Darstellung haben wir die Auswirkungen der verschiedenen Risikoszenarien auf Ihre Einkunftssituation im ersten Jahr des Status Quo (2023) dargestellt.



In allen dargestellten Szenarien kommt es zwar zu einer deutlichen Reduzierung Ihrer Einkünfte, aber eine deutliche Unterdeckung entsteht ausschließlich im Todesfall.

Situation im ersten Jahr des jeweiligen Risikoszenarios

Das Krankheitsszenario hat keine größeren Auswirkungen zur Folge, da Ihr Geschäftsführervertrag eine Fortzahlung Ihrer Bezüge im Krankheitsfall für eine Dauer von bis zu 26 Wochen vorsieht. Daher bleiben die Auswirkungen einer sechswöchigen Erkrankung beschränkt.

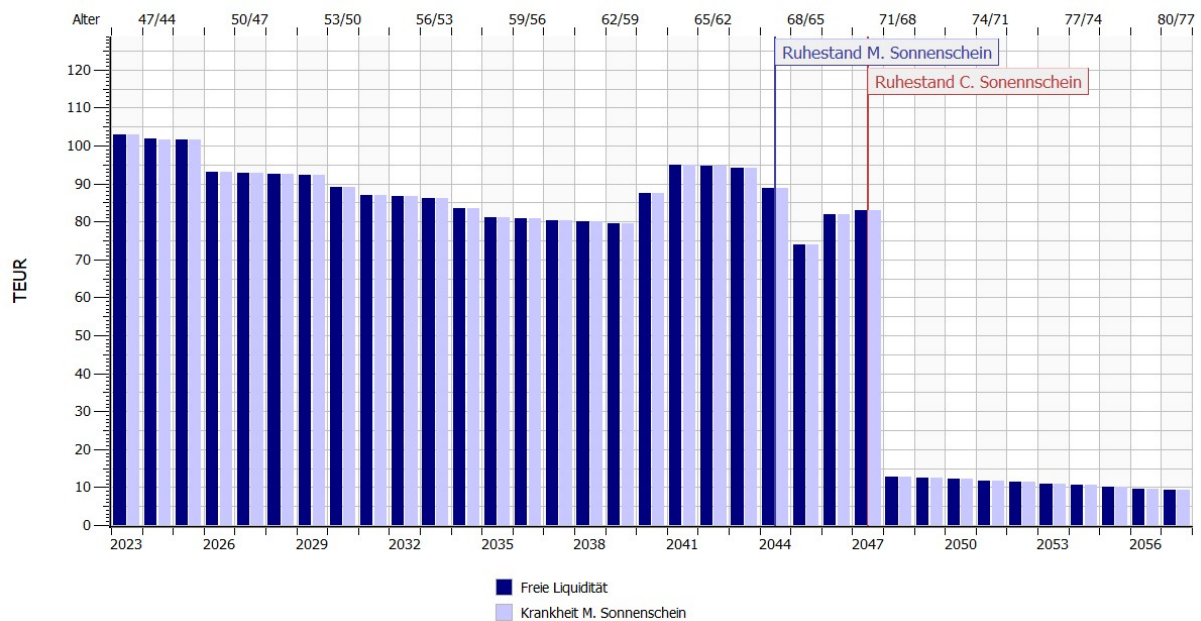
Ähnlich ist das erste Jahr einer möglichen Berufsunfähigkeit einzuschätzen. Auch hier greift zunächst die Lohnfortzahlung wie im Krankheitsfall. Anschließend sind Sie über die bestehende Pensionszusage abgesichert.

Im Todesfall werden die auf Sie, Herr Sonnenschein, als Versicherte Person laufenden Lebensversicherungen (Risikolebens- und Kapitallebensversicherungen) fällig. Hierdurch entstehen hohe einmalige Liquiditätszuflüsse, die für die hohen einmaligen Aufwendungen (Erbschaftsteuer, Pflichtteilszahlungen) aufgewendet werden können. Trotz dieser Einmalleistungen entsteht eine einmalige Unterdeckung, welche durch den Verkauf von Vermögenswerten bzw. die Verwendung von liquiden Vermögensanlagen ausgeglichen werden muss.

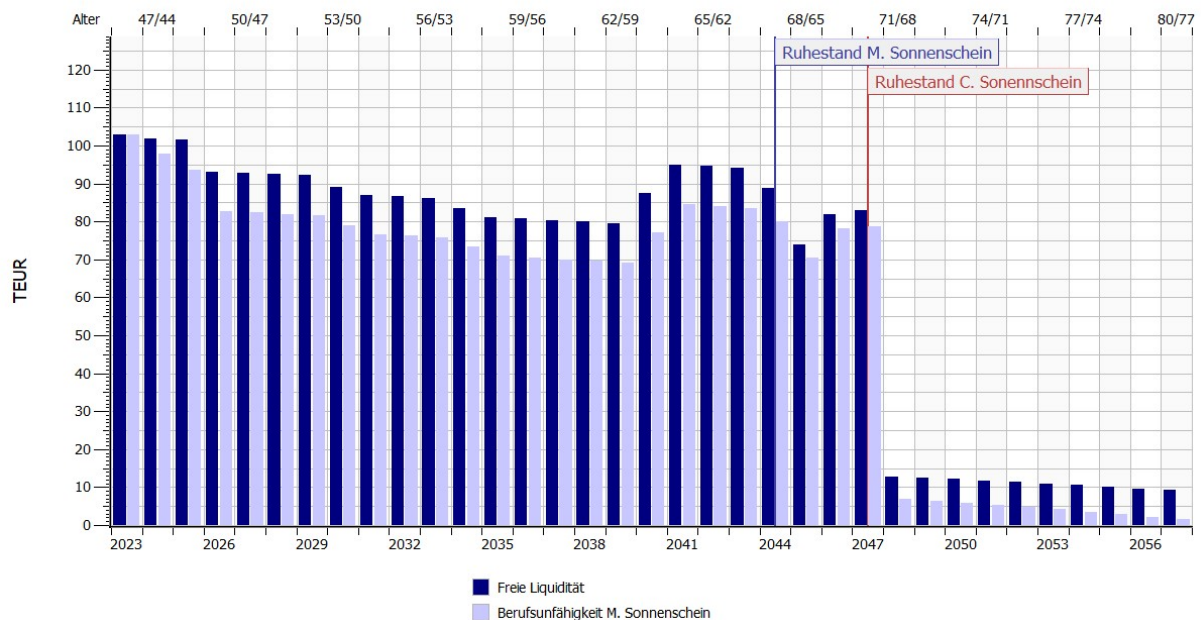


Auswirkung der Risikoszenarien auf Ihre Liquidität im Planungszeitraum

Im Falle einer Krankheit für eine Dauer von 6 Wochen (Simulation zum 01.01.2024) ergibt sich - ohne Berücksichtigung eventueller Pflegekosten im Falle einer schweren Erkrankung - das folgende Bild.



Die Simulation des Berufsunfähigkeitsszenarios zum 01.01.2024 zeigt, dass Auswirkungen auf Ihre laufende Liquidität zu erwarten sind. Die Einkünfte, welche weitgehend unabhängig von Ihrer Arbeitskraft sind, fließen weiterhin. Die Ausgaben bleiben in voller Höhe weiterhin bestehen.



Die folgende Abbildung zeigt Ihnen die Entwicklung der laufenden Liquidität, welche sich aus Ihrem Vermögen in Ihrem Todesfall ergibt. Die Simulation dieses Szenarios erfolgte zum 01.01.2024. Die entfallenden Lebenshaltungskosten führen dazu, dass regelmäßig Überschüsse erzielt werden. Hierbei haben wir die bei Eintritt des Risikofalles anfallenden außerordentlichen Ausgaben in Form von Erbschaftsteuerzahlungen und ggf. Pflichtteilszahlungen an die Kinder bereits berücksichtigt. Dies ist auch der Grund für die deutliche Unterdeckung im Jahr des simulierten Todes.



Detailanalyse Ihrer Ruhestandssituation



Entwicklung Ihrer derzeitigen Vermögens- und Versicherungswerte

Entwicklung Ihres Vermögens bis Eintritt in den Ruhestand

Die nachstehende Tabelle demonstriert Ihnen die Entwicklung Ihres Vermögens so, wie sie sich voraussichtlich in den nächsten 5 Jahren darstellen wird.

Beschreibung	Einh.	2023	2024	2025	2026	2027
Alter		46/43	47/44	48/45	49/46	50/47
Nettvermögen	EUR	2.003.767	2.080.653	2.159.781	2.241.267	2.325.231
Eigenkapitalquote	%	79,2%	80,5%	81,6%	82,8%	83,9%
Fremdkapitalquote	%	20,8%	19,5%	18,4%	17,2%	16,1%
Differenz zum Vorjahr	EUR	0	76.886	79.128	81.485	83.964
Vermögen	EUR	2.528.520	2.586.162	2.645.759	2.707.423	2.771.271
Geldwerte	EUR	159.373	159.747	160.122	160.498	160.877
Wertpapiere	EUR	401.637	434.623	469.478	506.308	545.227
Immobilien	EUR	1.863.806	1.882.444	1.901.269	1.920.281	1.939.484
Beteiligungen	EUR	0	0	0	0	0
Versicherungen	EUR	103.704	109.348	114.891	120.335	125.683
Sonstiges Vermögen	EUR	0	0	0	0	0
Verbindlichkeiten	EUR	524.752	505.509	485.978	466.156	446.039
Darlehen	EUR	524.752	505.509	485.978	466.156	446.039
Sonstige Verbindlichkeiten	EUR	0	0	0	0	0

Tabelle: Vermögen Übersicht 2023-2027

Entwicklung Ihres Vermögens nach Eintritt in den Ruhestand

Die nachstehende Tabelle demonstriert Ihnen die Entwicklung Ihres Vermögens so, wie sie sich voraussichtlich nach Eintritt in den Ruhestand darstellen wird.



Übersicht Ihrer Renteneinkünfte

Bezeichnung Vertragsnummer	VN VP	Beitrag Rückkaufwert	Beginn Fälligkeit	Ablaufleistung	Kapitalleistung Monatliche Rente
Summe		27.309 € 100.000 €		209.919 €	0 € 5.158 €
Gesetzlich		19.917 € 0 €			0 € 3.941 €
Rente aus Versorgungswerk	C. Sonnenschein	14.244 € 0 €	01.01.2023 01.10.2046		0 € 2.500 €
Gesetzliche Rente	M. Sonnenschein	5.673 € 0 €	01.10.2044		0 € 1.441 €
Betrieblich		5.400 € 55.000 €		130.666 €	0 € 683 €
Direktversicherung	Arbeitgeber M. Sonnenschein	3.000 € 30.000 €	01.01.2023 01.10.2046	62.800 €	0 € 400 €
Direktversicherung	Arbeitgeber C. Sonnenschein	2.400 € 25.000 €	01.01.2023 01.10.2046	67.866 €	0 € 283 €
Privat		1.992 € 45.000 €		79.253 €	0 € 534 €
Riesterrente	M. Sonnenschein	1.932 € 40.000 €	01.01.2009 01.10.2046	65.494 €	0 € 450 €
Riesterrente	C. Sonnenschein	60 € 5.000 €	01.01.2010 01.10.2046	13.759 €	0 € 84 €

Tabelle: Vertragsübersicht

Liquiditätsentwicklung im Ruhestand

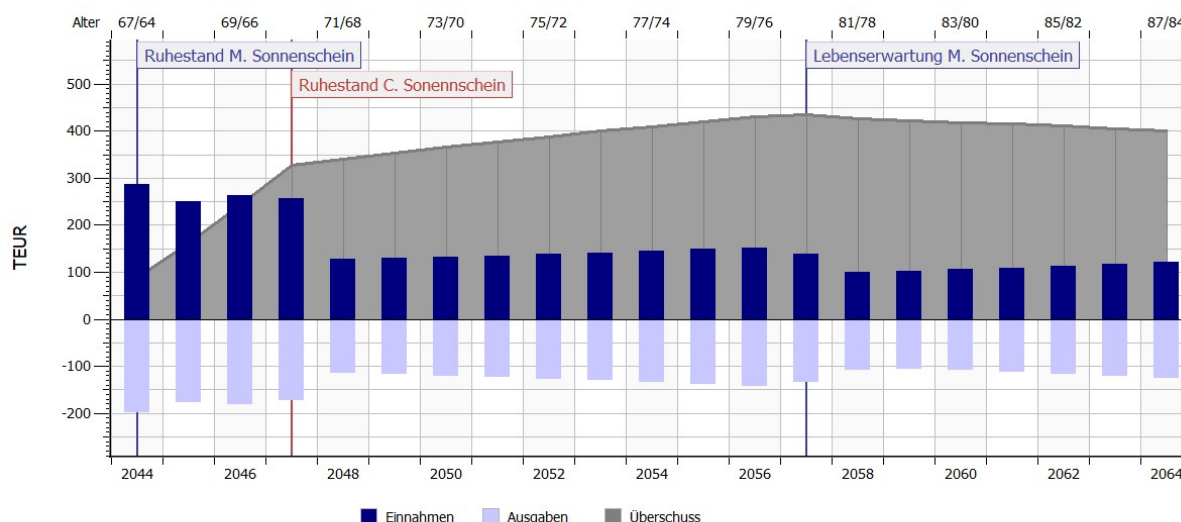


Abbildung: Liquidität im Ruhestand

Ihre Versorgungssituation im Überblick: Lücke, Deckung oder Überdeckung

Nach genauer Erhebung Ihrer finanziellen Situation, Ihrer Vermögenswerte und Liquidität - ermittelt nach jetzigem Status quo und dessen vorhersehbarer Entwicklung - stellen wir fest, dass Sie mit Eintritt in den Ruhestand über eine Versorgungsdeckung verfügen. Auf diese Weise haben Sie auch im Ruhestand genügend Mittel, um Ihren Lebensstandard zu halten. Sollten Sie allerdings nach Ihrem Erwerbsleben berechtigterweise Ziele und Wünsche verfolgen, die mit außerplanmäßigen Ausgaben verbunden sind, reicht der Status quo dafür nicht aus.

Der Überschuss beläuft sich auf insgesamt EUR 400.729. Dies bedeutet durchschnittliche Versorgungsmittel in Höhe von EUR 1.670 pro Monat bzw. EUR 20.036 pro Jahr.

Nachfolgende Gegenüberstellung macht dieses Ergebnis deutlich.



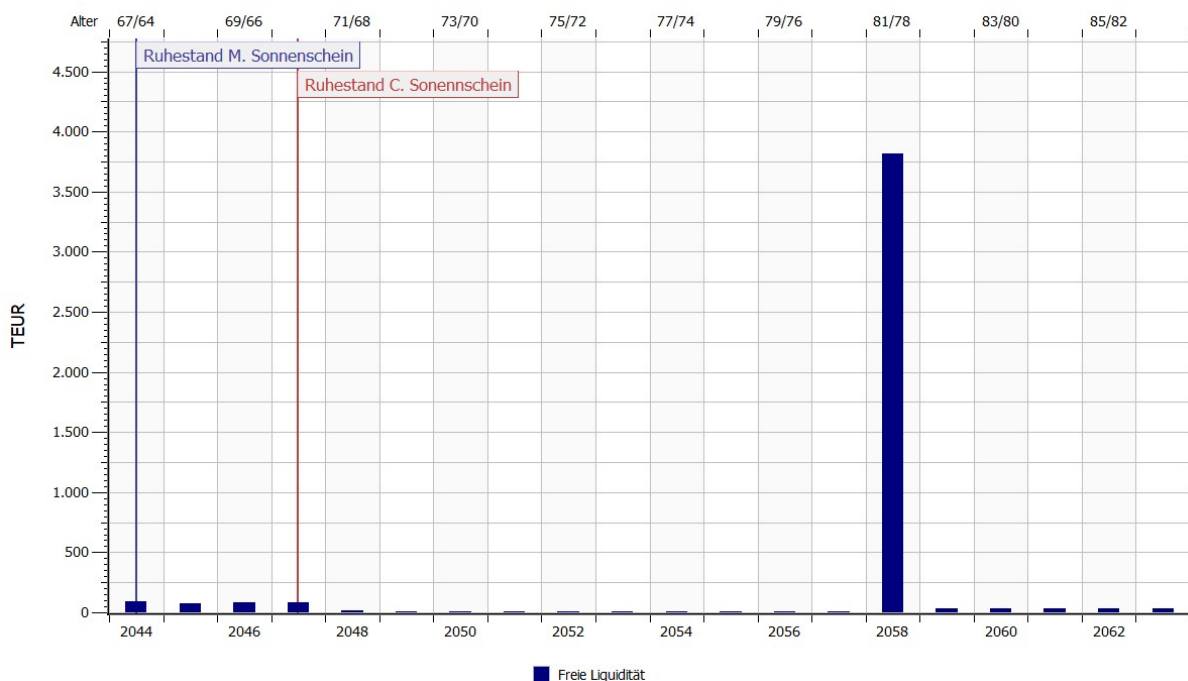
Bezeichnung	Anteil	EUR	Bezeichnung	Anteil	EUR
Einnahmen	100%	3.212.812	Ausgaben	100%	2.812.084
Alterseinkünfte	30,5%	979.366	Lebensführung	12,1%	339.534
- gesetzlich		786.855	Vermögensbildung	37,3%	1.048.359
- betrieblich		114.790	Vorsorge	5,1%	143.337
- privat		77.722	Zinsen	0,6%	15.978
Kapitalvermögen	34%	1.091.609	Tilgung	4,8%	136.263
Vermietung und Verpachtung	13,5%	433.541	Steuern	21,3%	598.659
Sonstige Einnahmen	22%	708.295	Sozialabgaben	12,1%	340.953
			Sonstige Ausgaben	6,7%	189.000
			Überschuss (2044 - 2064)		
			Überschuss		400.729
			Durchschnittlich pro Jahr		20.036
			Durchschnittlich pro Monat		1.670

Tabelle: Versorgungslücke

Detailanalyse Ihrer Ruhestandssituation

Liquiditätsentwicklung im Rentenfall

Ziel dieses Plans ist es, Ihr Vermögen so zu strukturieren, dass Sie mit 67, bei voraussichtlichem Eintritt in den Ruhestand, ausreichend liquides Vermögen zur Verfügung stehen haben, Ihren bisherigen Lebensstandard zu erhalten. Bislang entwickelt sich Ihre Liquidität im Rentenfall folgendermaßen:



Vermögenssituation im Rentenfall

Nach Eintritt ins Rentenalter wird sich Ihr Vermögen folgender Maßen entwickeln: